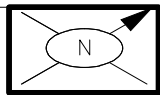


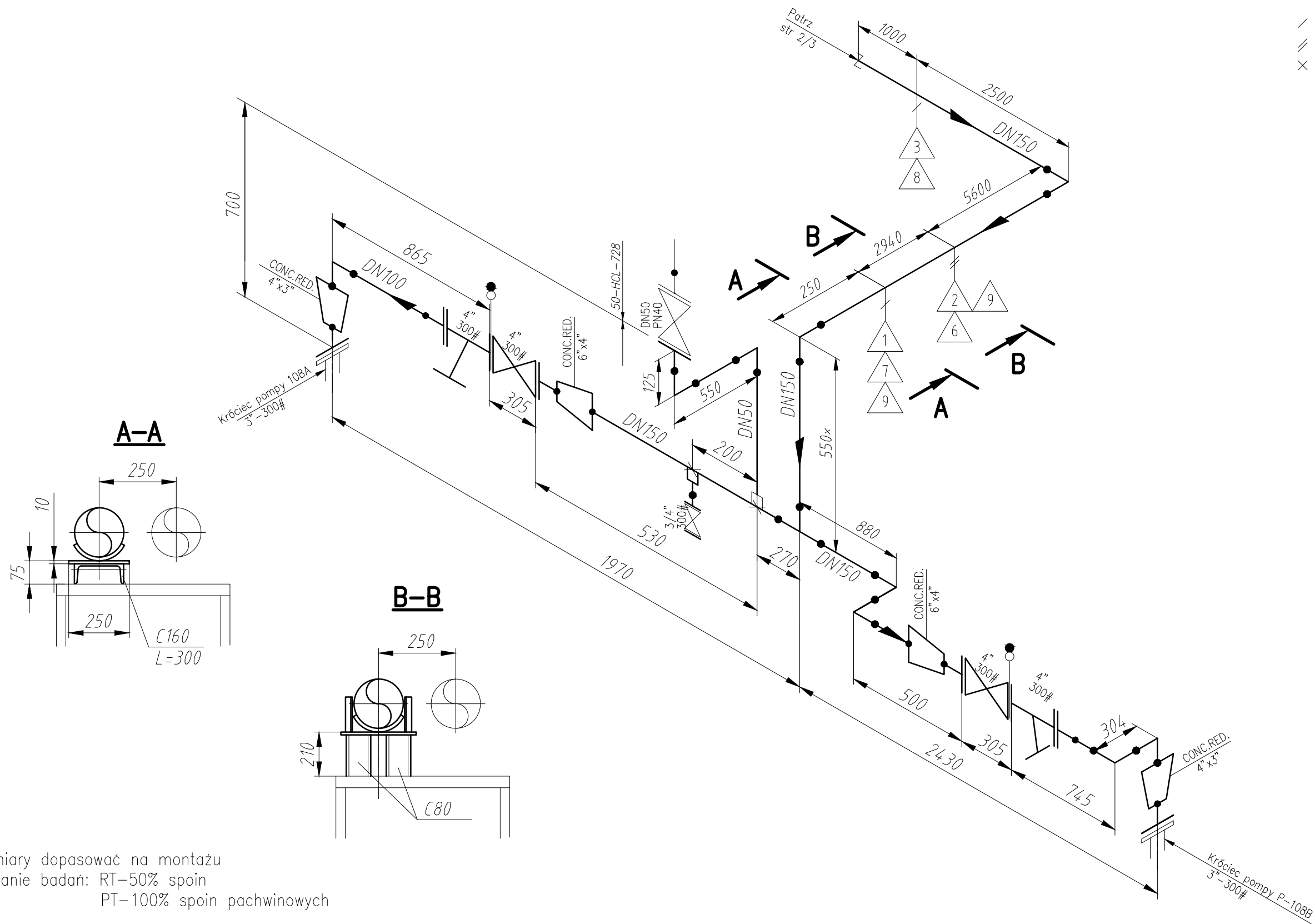
A

B

C



- / Podpora swobodna
- /// Podpora przesuwna
- × Podpora stała



Uwagi:

1. * Wymiary dopasować na montażu
2. Wykonanie badań: RT-50% spoin
PT-100% spoin pachwinowych

Min. dopuszcz. grubość ścianki dla klasy materiałowej :										
Klasa mat.	CP4	CP4	CP4	CP4	CP4	CP4				
DN (NPD")	150	100	80	50	25	20				
g dop.[mm]	3,45	3,00	2,80	2,63	2,36	2,24				

	PARAMETRY			Naddatek na korozję	1,6mm	ZŁĄCZA SPAWANE		Schemat	
	Robocze	Dopuszcz/oblicz	Próby			Radiografia RT [%]	50	WTWiO rurociągów	PN-EN 13480
Ciśnienie	9 BAR_G	19,3 BAR_G	27,6 BAR_G			Poziom jakości WG PN-EN ISO 5817	B	Plan orurowania	
Temperatura	-40/40°	-40/40 °C	10-40°C					Oblicz. naprężeń	
Medium	GAZ PLYNNY		Woda			Poziom akceptacji	1	Malowanie	TAK
Faza	Gaz	Nadciśnienie par cieczy w max. temp. dop.>0,5 [bar]		TAK		Penetrant PT [%]	100%	Ogrzewanie	NIE
Kategoria	II	MODUŁ A1	Grupa	1(Medium niebezpieczne)		Obróbka cieplna	NIE	Izolacja	NIE
		JN	Nr dok. odbior.	GP02-57R-001		St. czyst. pow. wew.	I	Klasa materiałowa	CP4

SPECYFIKACJA MATERIAŁOWA RUROCIĄGU JEST INTEGRALNĄ CZĘŚCIĄ RYSUNKU - OZNACZENIE KODOWE SPECYFIKACJI: GP02-57R-004/ PODPORY GP02-57R-005